

(muutos taksan §:ään 52: **punaisella värillä on esitetty poistettava kohta** ja **vihreällä värillä lisättävä kohta**).

## Jätetaksa 1.1.2026 alkaen

### Kuntavastuulliset jätehuoltopalvelut

#### I. Jätetaksan perusteet, kohdentaminen ja velvoite jätemaksun suorittamiseen

##### 1 § Soveltamisalue

Tätä jätetaksa sovelletaan Pirkanmaan Jätehuolto Oy:n toimialueen osakaskunnissa (Hämeenkyrö, Ikaalinen, Juupajoki, Kangasala, Lempäälä, Mänttä-Vilppula, Nokia, Orivesi, Parkano, Pirkkala, Pälkäne, Ruovesi, Sastamala (Mouhijärvi ja Suodenniemi), Tampere, Vesilahti, Virrat, Ylöjärvi).

Pirkanmaan Jätehuolto Oy hoitaa osakaskuntien lukuun kunnan järjestämän jätehuollon perustuen jätelain (646/2011) lukuun 5.

Jätehuoltoviranomainen määrää jätemaksut maksettavaksi Pirkanmaan Jätehuolto Oy:lle tämän jätetaksan mukaisesti. Jätetaksassa vahvistetaan arvonlisäveroton hinta.

2 § Tätä taksa sovelletaan jätelain 32 §:n mukaisesti kunnan jätehuollon järjestämisvastuulle kuuluvaan jätteeseen. Näitä jätteitä ovat:

- vakinaisessa asunnossa, vapaa-ajan asunnossa, asuntolassa ja muussa asumisessa syntyvä jäte, ml. vaarallinen jäte;
- kunnan hallinto- ja palvelutoiminnassa syntyvä yhdyskuntajäte;
- liikehuoneistossa syntyvä yhdyskuntajäte, joka kerätään kiinteistöllä yhdessä edellä mainituissa kohdissa tarkoitetun jätteen kanssa
- muu yhdyskuntajäte, joka kerätään yhdessä edellä tarkoitetun jätteen kanssa alueellisessa putkikeräys- tai muussa vastaavassa keräysjärjestelmässä.

Kunnan järjestämisvastuulle kuuluvan saostus- ja umpisäiliölaitteen taksa on esitetty erikseen.

Jätteiden alueellisen putkikeräysjärjestelmän piiriin kuuluvien kiinteistöjen taksa on esitetty erikseen (Tampereen Ranta-Tampella).

Jätelain 33 §:n mukaisen kunnan toissijaisen vastuun piiriin kuuluvan jätteen taksa on esitetty erikseen.

3 § Kiinteistön on liityttävä kunnan järjestämään jätehuoltoon, kun kiinteistön jätehuollon järjestäminen jätelain 32 §:n mukaisesti kuuluu kunnan ensisijaiselle vastuulle. Kiinteistön haltija tai muu jätteen tuottaja, jonka jätehuoltopalvelun Pirkanmaan Jätehuolto Oy järjestää, on velvollinen suorittamaan jätetaksan mukaisen jätemaksun.

#### 4 § **Jätemaksun sisältö**

Jätetaksa on laadittu:

- ensisijaiselle kuntavastuulliselle sekajätteelle ja biojätteelle,
- kiinteistöiltä kerättäville tuottajavastuulle osin tai kokonaan kuuluville jätelajeille, joita ovat kartonkipakkaukset, muovipakkaukset, lasipakkaukset ja metalli.

Jätemaksu sisältää kuntavastuullisen jätehuollon järjestämisen ja toteutuksen kaikki jätelain mukaiset kustannukset, jotka muodostuvat jätteen keräyksestä, kuljetuksesta ja käsittelystä sekä tiedotuksesta, neuvonnasta ja hallinnosta. Jätemaksulla katetaan myös kaatopaikkojen käytöstä poistaminen ja jälkihoito sekä jätehuoltoviranomaisen toiminta.

Sekajäteastian jätemaksu koostuu noudosta, kuljetuksesta, käsittelyosuudesta, perusmaksuosuudesta sekä jätehuoltomääräysten mukaisesta käsin siirrettävästä jäteastiasta. Biojäteastian ja pakkausjäteastioiden jätemaksu koostuu noudosta, kuljetuksesta sekä jätehuoltomääräysten mukaisesta käsin siirrettävästä jäteastiasta. Jätehuoltomääräysten mukaisen käsin siirrettävän jäteastian koko on 140, 240, 360, 660 tai 770 litraa. 770 litran jäteastia on tarjolla ainoastaan kartonki- ja muovipakkausjätteen keräyksessä.

Pakkausten tuottajayhteisöjen jätelain 49 b §:n mukaisesti Pirkanmaan Jätehuolto Oy:lle pakkausjätteen erilliskeräyksestä ja kuljetuksesta asuinkiinteistöiltä tuottajan järjestämään jätehuoltoon vuonna 2025 maksamat korvaukset kohdennetaan

täysimääräisesti asuinkiinteistöiltä erilliskerättyyn pakkausjätteeseen kohdistuvaan jätemaksuun pakkausmateriaaleittain.

Aluejätepisteen jätemaksu on kokonaismaksu, joka koostuu perusmaksuosuudesta, jätteen kuljetuksesta, käsittelystä sekä aluekeräyspisteiden ylläpidosta.

Lähikeräysjärjestelmän jätemaksu on kokonaismaksu, joka koostuu perusmaksuosuudesta, jätteen kuljetuksesta, käsittelystä sekä lähikeräyspisteiden ylläpidosta.

Noudon ja kuljetuksen kustannuksiin vaikuttavat kuljetusmatka ja keräysvälinetyyppi sekä asuinkiinteistöjen osalta pakkausten tuottajayhteisöjen pakkausmateriaaleittain maksamat korvaukset. Tämän taksan mukaisella perusmaksulla katetaan tiedotusta ja neuvontaa, kotitalouksien vaarallisten jätteiden jätehuoltoa, jäteasemien ja ekopisteiden hoitoa, kotitalouksien poistotekstiilin erilliskeräystä ja käsittelyä sekä jätehuoltoviranomaisen kustannukset.

Jätetaksaa voidaan täydentää tarvittavilta osin myöhemmin.

## II. Kiinteistöittäisen keräyksen jätehuoltopalvelut

5 § Jätemaksu on kultakin säännölliseltä tyhjennyskerralta jätetaksan mukaisesti määräytyvä, kun keräysväline ja sen sijainti sekä jätteen laatu ovat kunnan jätehuoltomääräysten mukaiset, ja keräysväline on asianomaisella urakka-alueella käytettävään nouto- ja kuljetusmenettelyyn soveltuva ja tyhjennysväli alueella järjestettyyn jätteenkuljetukseen soveltuva.

Jos keräysväline on yli 10 % taulukon nimellistilavuutta suurempi, noudatetaan seuraavan suuremman keräysvälineen yksikköhintaa. Keräysvälinetyypeittäin noudatetaan aina vähintään pienimmän mainitun keräysvälineen yksikköhintaa.

Jätelajeja noutavaa kuljetusajoneuvoa ei ajeta asemakaava-alueella yksittäisen pientalokiinteistön, kuten omakoti- tai paritalon, tontille.

6 § **Muutokset ja keskeytykset**

Kunnan järjestämän jätehuollon palveluita koskevan muutoksen vaikutus jätemaksuun otetaan huomioon jätemaksua pienentävänä tai suurentavana siitä lähtien, kun kiinteistön haltija on ilmoittanut muutoksesta Pirkanmaan Jätehuolto Oy:lle tai asia on muuten todennettu.

Kiinteistön jätehuollon tilapäisestä keskeytyksestä on ilmoitettava Pirkanmaan Jätehuolto Oy:lle hyvissä ajoin ennen keskeytyksen alkamista.

## 7 §

### **Virheet ja laiminlyönnit**

Jätteen haltijalla on oikeus hinnanalennukseen, jos jäteastiaa ei tyhjennetä tai jätehuoltoa ei järjestetä muutoin kunnan jätehuoltomääräysten tai sopimuksen mukaisella tavalla tai jos jätehuoltopalvelussa on muu vastaava todennettu virhe eikä kyseessä ole ylivoimainen este. Ylivoimaiseksi esteeksi katsotaan esimerkiksi sota, sabotaasi, räjähdys, tulipalo, rajuilma tai muu poikkeuksellinen sääolosuhde, yleinen tietoliikenteen keskeytyminen, lakko tai muu vaikutuksiltaan yhtä merkittävä ja epätavallinen syy.

Jätteen haltijan on kohtuullisen ajan kuluessa huomautettava virheestä ja tehtävä oikaisuvaatimus Pirkanmaan Jätehuolto Oy:lle. Virheestä johtuva hinnanalennus voidaan hyvittää seuraavan laskutuksen yhteydessä.

Jätemaksua ei peritä, jos keräysväline on Pirkanmaan Jätehuolto Oy:n tai kuljetusurakoitsijan laiminlyönnistä johtuen jäänyt tyhjentämättä. Kiinteistön haltijan tulee ilmoittaa kuljetusurakoitsijan laiminlyönnistä Pirkanmaan Jätehuolto Oy:lle viipymättä.

Kuljetusurakoitsijan laiminlyönneiksi ei katsota liian painavaksi täytettyä tai rikkinäistä keräysvälinettä, yleisen, yksityisen tai kiinteistön kunnossapitoon kuuluvan, keräyspisteelle tai keräysvälineelle johtavan tien kulkukelvottomuutta tai tien niin huonoa kuntoa, että se saattaa aiheuttaa vauriota ajoneuvolle. Kuljetusurakoitsijan laiminlyönneiksi ei katsota myöskään sitä, ettei jäteastiaa löydetä kiinteistöltä esimerkiksi siksi, että se on poistettu tyhjennyspaikalta tai että tyhjennys estyy kiinteistöllä olevan esteen vuoksi. Edellä mainituista tapauksista johtuvasta turhasta käynnistä peritään keräysvälineen tyhjennysmaksu, josta vähennetään laskennallinen keräysvälineen jätemäärää vastaava jätteenkäsittelymaksu.

Jos keräysvälineiden tyhjennyksen yhteydessä aiheutuu vahinkoa kiinteistön haltijan omaisuudelle, kiinteistön haltijan tulee ottaa välittömästi yhteyttä Pirkanmaan Jätehuolto Oy:öön asian selvittämiseksi. Pirkanmaan Jätehuolto Oy tai sen kuljetusurakoitsijat eivät ole korvausvelvollisia vahingoista, jotka ovat aiheutuneet kiinteistön haltijan toiminnan, kuten laiminlyönnin tai huolimattomuuden seurauksena. Pirkanmaan Jätehuolto Oy tai sen kuljetusurakoitsijat eivät ole korvausvelvollisia vahingoista, joista ne eivät voimassa olevan lainsäädännön perusteella ole vastuussa.

**8 § Keräysvälineen täyttö ja sijainti**

Jätehuoltomääräysten vastainen keräysvälineen täyttö tai sijainti aiheuttaa lisäkustannuksen, joka peritään tämän jätetaksan lisätyökohdan mukaisesti.

**9 § Kiinteistöittäinen keräys haja-asutusalueella**

Aluejätepistejärjestelmän alueella sijaitseva kiinteistö voi tilata sekajätteen kiinteistöittäisen noudon ja kuljetuksen aluejätepisteiden keräysvälineiden tyhjennysvälin mukaisesti, mikäli tieyhteys tilaajan keräyspisteeseen on kulkukelpoinen urakka-alueella käytettävälle kuljetusajoneuvolle.

Mikäli kiinteistöittäinen nouto- ja kuljetus aiheuttaa yli 2 kilometrin lisämatkan kuljetusajoneuvon urakka-alueen reitistä, noudosta peritään 12 §:n mukainen lisämaksu. Lisämaksua ei peritä, mikäli kiinteistö liittyy sekajätteen säännölliseen kiinteistöittäiseen keräykseen kiinteistöä lähimmän aluejätepisteen lopetuksesta johtuen.

**10 § Lisätyöt**

Jos jäteastiaa joudutaan siirtämään tai jätessäkkiä kantamaan kiinteistön tai kiinteistöjen alueella yli viisi (5) metriä, peritään kultakin sen ylittävältä alkavalta 5 metriltä lisämaksu tässä jätetaksassa jäljempänä määritellyn mukaisesti. Lisämaksu määräytyy yhdensuuntaiset matkan pituuden mukaan.

Mikäli kiinteistöllä jätelajien noutoa suorittavalle kuljetusajoneuvolle osoitettu reitti kuormauspaikkaan on tilapäisesti muuttunut tai estetty, peritään keräysvälineiden ylimääräisestä noutotyöstä lisämaksu, jonka suuruus on tässä jätetaksassa määritelty tuntiveloitushinta alkavalta 15 minuutilta.

Mikäli jätelajin noutoa suorittavan kuljetusajoneuvon pääsy kiinteistöllä sijaitseville keräysvälineille on mahdollista järjestää kiinteistöön kohdistuvan olosuhteen taikka kiinteistön haltijasta tai kiinteistöstä johtuvan syyn vuoksi vain rajattuna pääsyaikana, peritään kultakin rajattuna pääsyaikana noudetulta jätelajilta lisämaksu tässä jätetaksassa jäljempänä määritellyn mukaisesti. Rajatulla pääsyaajalla tarkoitetaan kiinteistön edellyttämää erikseen sovittua 6 tunnin aikavälillä tehtävää tyhjennystä.

Mikäli ajoneuvonosturilla tyhjennettävä säiliö on irtokannellinen, peritään säiliön tyhjennyksestä lisämaksu tässä jätetaksassa jäljempänä määritellyn mukaisesti, jollei Pirkanmaan Jätehuolto Oy arvioi irtokantta perustelluksi esimerkiksi säiliön koko tai ikä huomioiden.

Mikäli jäteastia pestään tai pestään ja desinfioidaan tilauksesta Pirkanmaan Jätehuolto Oy:n pesureitin yhteydessä, peritään pesusta tai pesusta ja desinfioinnista lisämaksu tässä jätetaksassa jäljempänä määritellyn mukaisesti. Lisämaksu sisältää jäteastian ylimääräisen tyhjennyksen. Biojätteen käsin siirrettävän pinta-astian sisäpesu sisältyy astian tyhjennyshintaan kaksi kertaa vuodessa.

Mikäli kiinteistöllä arvioidaan ja kirjataan jätelajin noudon yhteydessä keräysvälineen täyttöastetta osana kiinteistöittäistä jätehuoltopalvelua, peritään palvelusta lisämaksu tässä jätetaksassa jäljempänä määritellyn mukaisesti. Edellytyksenä täyttöasteen arvioinnille ja kirjaamiselle on, ettei keräysväline ole lukittu.

Jos haja-asutusalueella jätteiden noutoa suorittavalle kuljetusajoneuvolle ei ole kääntömahdollisuutta kuormauspaikassa ja ajoneuvoa joudutaan peruuttamaan kuormauspaikkaan tai kuormauspaikasta pois yli 100 metriä, peritään kultakin tämän ylittävältä alkavalta 100 metriltä lisämaksuosuus, jonka suuruus on 0,1 kertaa tässä jätetaksassa määritelty tuntiveloitushinta. Turvallisen kääntömahdollisuuden määrittelee kuljettaja.

Jos jättesäkin paino ylittää selvästi 20 kg tai jäteastia on selvästi ylitäytetty (kansi jää auki ja/tai jätteet putoilevat maahan jäteastiaa siirrettäessä), mutta jätteet ovat vielä kuormattavissa kuljetusajoneuvoon, peritään niistä varsinaisen jätemaksun lisäksi jäljempänä määritelty lisäjättemaksu.

Jos keräysväline sisältää oleellisessa määrin muuta kuin siihen tarkoitettua jätettä, jätemaksua voidaan korottaa 50 %:lla tai periä aiheutuvat lisäkustannukset.

Mikäli Pirkanmaan Jätehuolto Oy toimittaa kiinteistöittäisessä jätteenkuljetuksessa kiinteistölle jätehuoltomääräysten mukaisen käsin siirrettävän jäteastian turhaan kiinteistön haltijasta johtuvasta syystä, peritään tässä jätetaksassa jäljempänä määritelty maksu turhaan toimitetun jäteastian kuljettamisesta.

Tuhoutuneesta tai kadonneesta Pirkanmaan Jätehuolto Oy:n kiinteistölle jätehuoltomääräysten mukaisesti toimittamasta käsin siirrettävästä jäteastiasta peritään lisämaksuna tässä jätetaksassa jäljempänä määritelty korvausmaksu.

Mikäli lukittuun keräyspisteeseen ei ole järjestetty pääsyä jätehuollossa käytettävällä yleisavaimella, peritään kultakin noutokerralta jätetaksan mukainen lisämaksu.

Mikäli lähikeräysjärjestelmän keräyspisteestä joudutaan poistamaan sinne kuulumattomia jätteitä, voidaan keräyspistettä käyttäviltä kiinteistöiltä periä jäljempänä määritelty lähikeräyspisteen siivousmaksu.

Jätekeskuksissa vastaanotettavien painoperusteisten jätteiden osalta jätteen haltijan tulee huolehtia jätekuormien kuljetuksen järjestäessään jätekuormien ennakkoilmoittamisesta Pirkanmaan Jätehuolto Oy:n hallinnoimaan MaterialPort -järjestelmään. Ennakkoilmoittaminen koskee myös veloituksetta vastaanotettavia jätteitä. Mikäli ennakkoilmoitusta ei tehdä, on Pirkanmaan Jätehuolto Oy:llä oikeus periä jätteen haltijalta jäljempänä määritelty vaakapalvelumaksu.

## 11 §

### **Lisäjätteet**

Jos kuljetusajoneuvoon keräysvälineitä tyhjennettäessä otetaan keräysvälineiden vierestä kuljetettavaksi lisäjätteitä, peritään korkeintaan 200 litran jätessäkiästä tai muulla vastaavalla tavalla pakatusta jätteestä lisäjättemaksu, joka on yhtä suuri kuin 240 litran astian tyhjennyksestä perittävä jätemaksu mahdollisine lisämaksuineen. Jätteistä, jotka ovat irrallaan tai joita on enemmän kuin 200 litraa, peritään sama jätemaksu alkavalta 0,5 m<sup>3</sup>:ltä kuin sekajätteen 660 litran astialta mahdollisine siirtolisineen perittävä jätemaksu.

Muut lisäjätteet kuin jätessäkki tai -pussi on aina merkittävä lisäjätteeksi, ja niiden on oltava helposti kuormattavia ja kuljetukseen soveltuvia. Mikäli lisäjäte-erä on suurempi kuin keräysvälineen tilavuus, lisäjätteestä on ilmoitettava etukäteen Pirkanmaan Jätehuolto Oy:lle.

Vaihtolavakalustolla suoritettavan tyhjennyksen yhteydessä ei kuljeteta lisäjätteitä.

12 § **Poikkeama reitiltä ja ylimääräiset noudot**

Kiinteistön keräysvälineen tyhjentämisestä peritään lisämaksu, jos nouto aiheuttaa yli 2 kilometrin lisämatkan kuljetusajoneuvon urakka-alueen reitistä poikkeamisena. Pidemmällä noutomatalla peritään 2 kilometrin jälkeen kultakin alkavalta 5 kilometriltä lisämaksu, jonka suuruus on 0,1 kertaa tässä jätetaksassa määritelty tuntiveloitushinta.

Vaihtolavakalustolla suoritettavasta ylimääräisestä noudosta jätemaksu on sama kuin säännöllisellä noudolla, mikäli urakka-alueella on kyseisenä päivänä muitakin noutoja, ja noudon tilaus on suoritettu vähintään kahta arkipäivää aikaisemmin. Muussa tapauksessa kuljetusosuutta laskettaessa käytetään tuntiveloitushintaa.

13 § **Vähimmäismaksu**

Kiinteistöittäiseen keräykseen kuuluvalta kiinteistöltä/huoneistolta peritään keräysvälineen tyhjennyksestä kalenterivuositain vähintään jätetaksan perusmaksuosuuteen perustuva 30,08 euron (sis. alv) suuruinen vähimmäismaksu.

Kiinteistöittäisen jätehuoltopalvelun ollessa täysin keskeytettynä kiinteistöltä peritään kuitenkin vähintään perusmaksuosuuteen perustuva 15,91 euron suuruinen (sis. alv) maksu kalenterivuodessa.

Jätehuoltoyhtiö voi keskeyttää kiinteistön jätehuollon enintään yhdeksi vuodeksi. Pidempi keskeyttämisaika edellyttää hakemusta Alueelliselle jätehuoltolautakunnalle jätehuoltomääräysten mukaisesti.

14 § **Tilavuuspainot ja käsittelymaksut**

Jätetaksan yksikköhinnan käsittelymaksuosuutta laskettaessa käytetään keräysvälinetyypeittäin jätelajien keskimääräisenä tilavuuspainona:

- 1) sekajäte pintakeräysastiassa tai puristamattomassa säiliössä 55 kg / astia-m<sup>3</sup>
- 2) sekajäte syväsäiliössä 55 kg / astia-m<sup>3</sup>

sekä käsittelymaksuna:

sekajäte sisältäen biojätteen 125,00 € / tonni, alv 0 %

Biojätteen erilliskeräykseen kannustamiseksi biojätteen käsittelyhintaa on siirretty osaksi sekajätteen käsittelymaksua.

Vaihtolavasäiliöt punnitaan ja niiden käsittelymaksu määräytyy painoperusteisesti.

### III. Aluejätepisteitä käyttävät kiinteistöt

15 § Kiinteistöille, joilta ei noudeta säännöllisesti yhdyskuntajätteitä, on osoitettu sekajätteen vastaanotto paikaksi aluejätepiste, johon saa viedä kerralla kohtuullisen määrän normaalissa asumisessa syntyvää päivittäistä jätettä. Aluejätepisteitä käyttäviltä kiinteistöiltä peritään vuotuinen jätemaksu kiinteistön käyttötarkoituksen ja asuinhuoneistojen tai vapaa-ajan asuntojen lukumäärän mukaan. Aluejätepistettä käyttävältä kiinteistöltä perittävää vuotuista jätemaksua alennetaan kiinteistön kuuluessa biojätteen kiinteistökohtaiseen keräykseen tai kiinteistön kompostoidessa biojätteensä jätehuoltomääräysten mukaisesti.

Vuosimaksun maksanut kiinteistö, jolle ei ole aluejätepistettä kohtuullisella etäisyydellä, voi tuoda veloituksetta kalenterikuukaudessa korkeintaan 1 m<sup>3</sup>:n tavanomaista asumisessa syntyvää jätettä jäteasemalle tai jätekeskukseen.

### IV. Lähikeräysjärjestelmää käyttävät kiinteistöt

16 § Kiinteistöt, jotka kuuluvat kaavassa tai muussa suunnittelussa määriteltyyn asuntoaluekohtaiseen lähikeräysjärjestelmään, käyttävät lähikeräysjärjestelmän alueelle järjestettyjä lähikeräyspisteitä. Lähikeräyspisteeseen saa viedä kerralla kohtuullisen määrän tavanomaisessa asumisessa syntyvää päivittäistä jätettä.

Lähikeräysjärjestelmää käyttäviltä kiinteistöiltä peritään vuotuinen jätemaksu kiinteistön käyttötarkoituksen ja asuinhuoneistojen tai vapaa-ajan asuntojen lukumäärän mukaan.

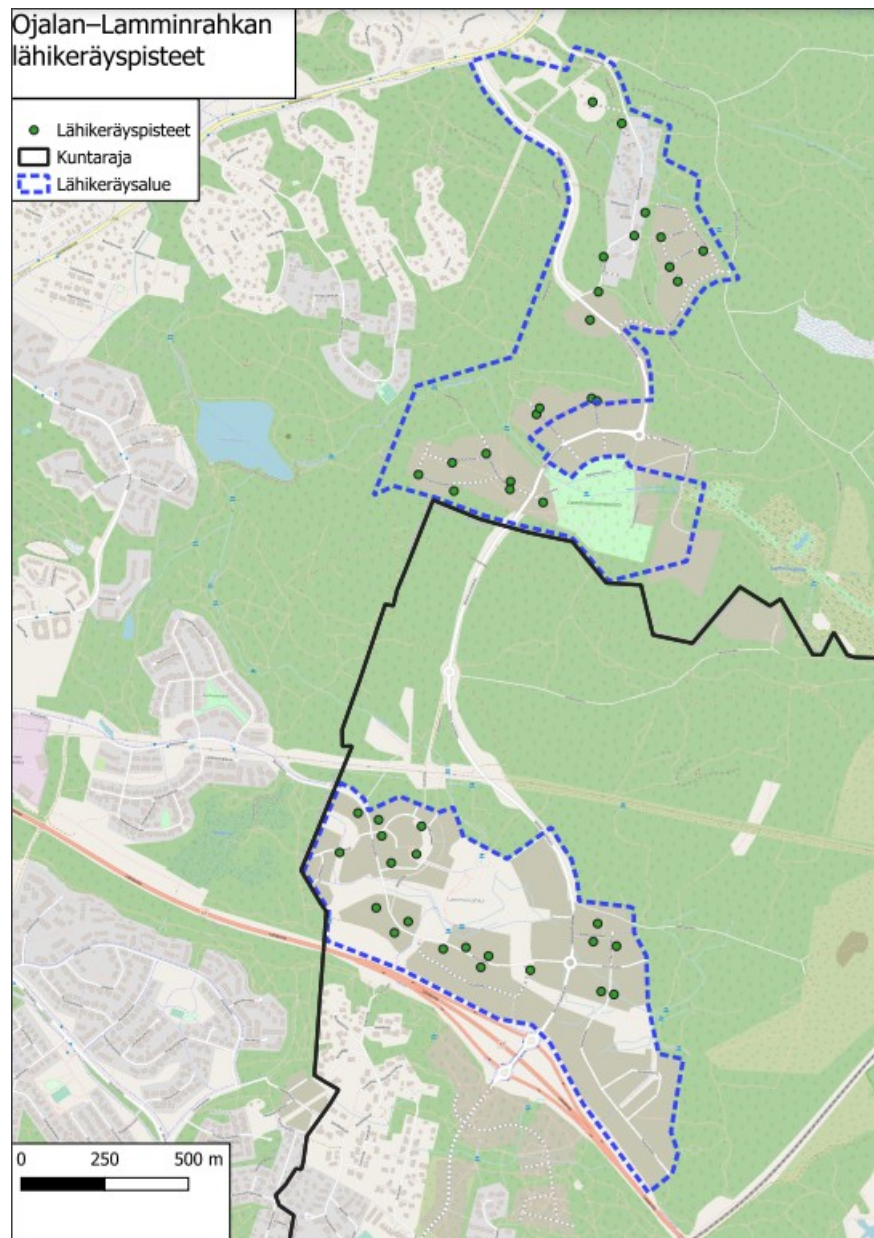
17 § Lähikeräysjärjestelmässä pienikiinteistöasiakkaalla tarkoitetaan kiinteistöä, joka ei ole asunto-osakeyhtiömuotoinen. Pienikiinteistöasiakkaalta peritään kiinteää huoneistojen lukumäärään perustuvaa vuosimaksua.

Lähikeräysjärjestelmässä suurikiinteistöasiakkaaksi luokitellaan muut kuin edellä mainitut kiinteistöt. Näiltä peritään asemakaavan mukaiseen kerrosneliömetrimäärään perustuvaa jätemaksua. Poikkeuksen muodostavat enintään 15 asuinhuoneistoa käsittävät suurikiinteistöasiakkaat, joilta peritään huoneistojen lukumäärään perustuvaa vuosimaksua.

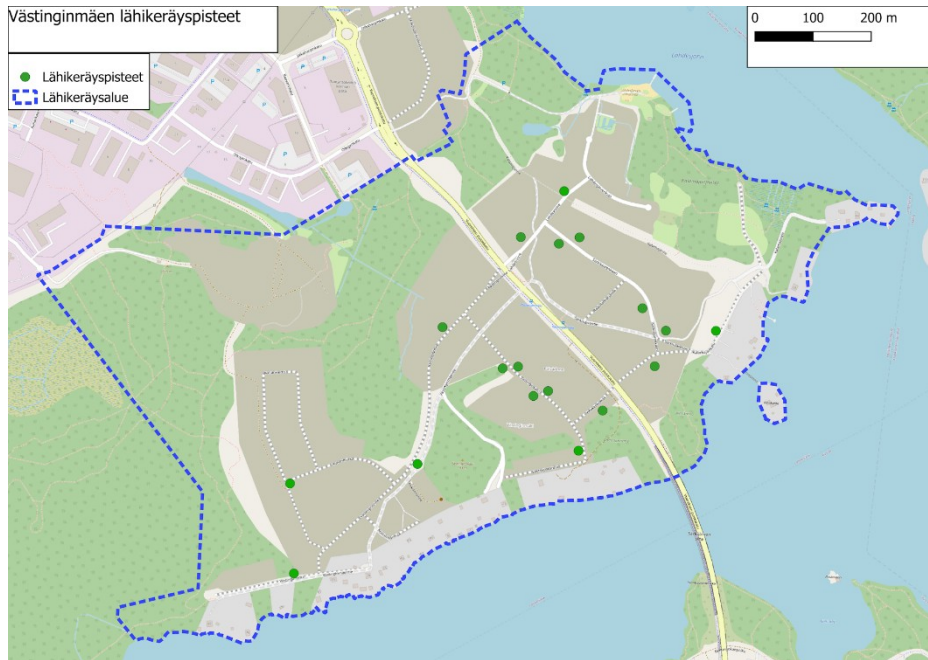
Muiden kuin pääasiassa asumiseen tarkoitettujen kiinteistöjen, kuten koulujen tai merkittäviä varastotiloja sisältävien kiinteistöjen, jätemaksun määräytymisessä voidaan jättää huomioimatta kerrosneliömetreinä liikuntatilat sekä suuret yhteistilat ja varastotilat.

18 § Lähikeräysjärjestelmän toiminta-alue

Ojala-Lamminrahka, Kangasala ja Tampere

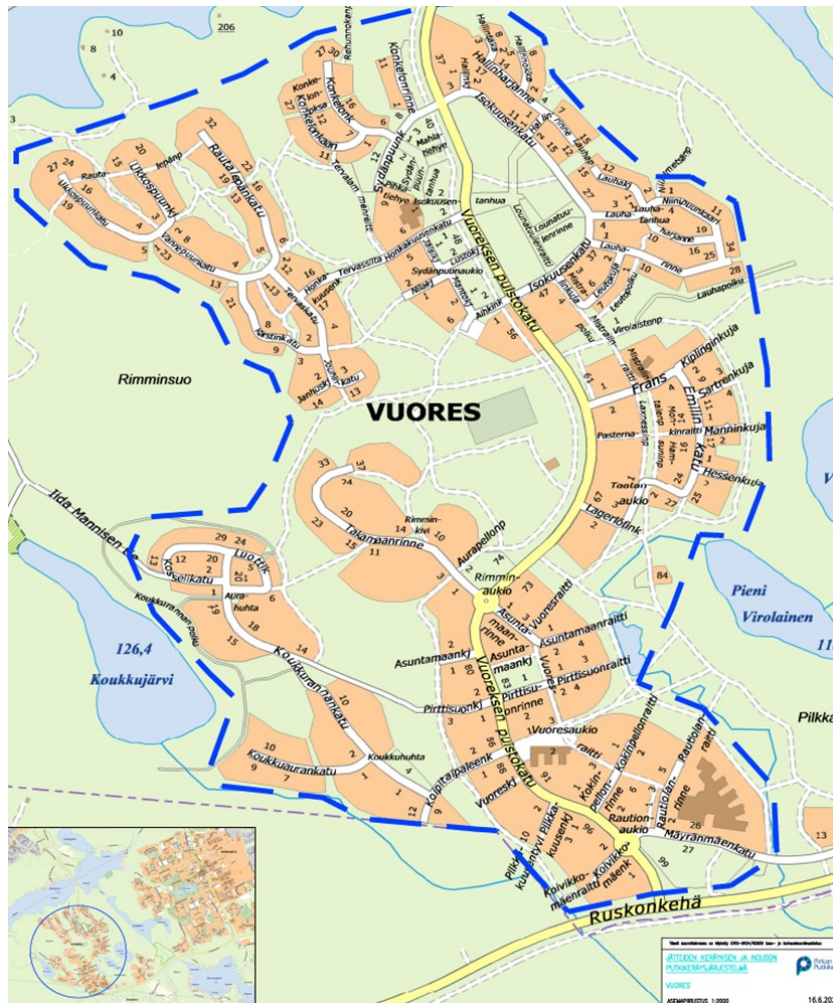


Västingimäki, Tampere



Vuores, Tampere

(Lisätty 1.5.2026, alueellinen jätehuoltolautakunta 29.4.2026, § 23)



## V. Jättemaksulaskutus

- 19 § Jättemaksun määrää ja panee maksuun alueen jätehuoltoviranomainen Pirkanmaan Jätehuolto Oy:n valmistelusta. Laskutusjaksot voivat olla eri asiakasryhmille erilaiset. Jättemaksu maksetaan Pirkanmaan Jätehuolto Oy:lle.

20 § **Kimppakeräys**

Jos keräysvälinettä tai keräysvälineryhmää käyttää useampi kiinteistö tai määräalanhaltija, jolloin kyseessä on kimppakeräys, laskutetaan kutakin kimpan osakkaana olevaa kiinteistöä, määräalanhaltijaa tai huoneistoa erikseen. Tällöin kunkin osakkaan jätemaksun tulee olla vähintään 13 §:n mukaisen vähimmäismaksun. Yhteiskäyttäjäkiinteistöt ja niiden keskenään sopima jätelaskun jakoperuste on ilmoitettava kirjallisesti Pirkanmaan Jätehuolto Oy:lle.

21 § **Korot, muistutukset, oikaisuvaatimukset**

Jätelasku on maksettava jätelaskussa ilmoitettuna aikana muutoksenhausta huolimatta. Jos maksua ei makseta määräajassa, erääntyneelle määrälle on suoritettava jätelain 83 §:n mukaisesti korkoa siten kuin korkolaissa (633/1982) säädetään viivästyskorosta.

Pirkanmaan Jätehuolto Oy lähettää yhden muistutuslaskun. Muistutuskuluina peritään 5,00 euron lisämaksu.

Jätelasku on ilman eri tuomiota ulosottokelpoinen. Muistutuskirjeen jälkeen maksamaton lasku lähetetään ulosottoviranomaisen tai perintätoimiston perittäväksi.

Jätelaskusta mahdollisesti tehtävä muistutus on toimitettava Pirkanmaan Jätehuolto Oy:lle 14 päivän kuluessa laskun saamisesta. Pirkanmaan Jätehuolto Oy toimittaa muistutuksen alueen jätehuoltoviranomaisen ratkaistavaksi, ellei asia ole yhtiön päätettävissä. Maksuvelvolliselle lähetetään muuttuneesta maksusta tarvittaessa uusi jätelasku.

Jätehuoltoviranomainen voi jätelain 81 §:ssä säädetysti kohtuullistaa jätemaksua.

## VI. Mahdolliset jätetaksamuutokset

22 § Tässä jätetaksassa on oletettu, että jätevero on 80,00 euroa tonnilta ja arvonlisävero 25,5 %. Mikäli näihin tulee muutoksia tai käyttöön otetaan muu vero tai vastaava maksu, otetaan niiden vaikutus huomioon voimaantulopäivästä lukien.

## VII. Jätetaksan yksikköhinnat

### 23 § Aluejätepiesteen käyttäjien vuosimaksut

Vuosimaksu euroa / vuosi:

	alv 0 %	alv 25,5 %
<b>Vakinainen asuinkiinteistö/ huoneisto, alennettu vuosimaksu, lajiteltu bio*</b>	119,27	149,69
<b>Vakinainen asuinkiinteistö / huoneisto</b>	128,58	161,37
<b>Yksin asuva**, alennettu vuosimaksu, lajiteltu bio*</b>	79,64	99,95
<b>Yksin asuva**</b>	85,38	107,15
<b>Vapaa-ajan asunto, alennettu vuosimaksu, lajiteltu bio*</b>	66,60	83,58
<b>Vapaa-ajan asunto</b>	71,54	89,78

\*Biojätteen kiinteistökohtaiseen keräykseen kuuluva kiinteistö tai biojätteensä jätehuoltomääräysten mukaisesti kompostoitava kiinteistö/huoneisto. Alennettu vuosimaksu edellyttää jätehuoltomääräysten mukaisesti tehtyä kompostointi-ilmoitusta. Vakinaisen asuinkiinteistön/huoneiston osalta alennettu vuosimaksu edellyttää lisäksi biojätteen kiinteistökohtaista keräystä tai/ja kompostointia koko kalenterivuoden ajan. Maksuluokan muutos huomioidaan kompostointi-ilmoitusta seuraavan vuoden alusta lukien.

\*\*Yksin asuvan aluejätepiesteen käyttäjän vuosimaksun saadakseen asiakkaan on otettava yhteyttä Pirkanmaan Jätehuolto Oy:öön. Maksuluokan muutos huomioidaan kuluvan vuoden alusta lukien.

24 § Lähikeräysjärjestelmän käyttäjien vuosimaksut

	alv 0 %	alv 25,5 %
<b>Pienikiinteistöasiakkaat, vakituinen asunto, euroa/ huoneisto/ vuosi</b>	189,92	238,35
<b>Pienikiinteistöasiakkaat, vapaa-ajan asunto, euroa/ huoneisto/ vuosi</b>	66,60	83,58
<b>Enintään 15 asuinhuoneistoa sisältävät suurikiinteistöasiakkaat, euroa/ huoneisto/ vuosi</b>	189,92	238,35
<b>Yli 15 asuinhuoneistoa sisältävät ja muut kuin edellä mainitut kiinteistöt, joilla on jätelain 32 §:n mukaisia toimintoja, euroa/ asemakaavan mukainen kerrosneliömetri/ vuosi</b>	2,18	2,74

25 § Perusmaksu kalenterivuodessa

Perusmaksu euroa / vuosi:

	alv 0 %	alv 25,5 %
<b>Vakinainen asuinkiinteistö / huoneisto</b>	23,97	30,08
<b>Vapaa-ajan asunto</b>	12,68	15,91

Perusmaksu sisältyy aluejätepisteiden käyttäjien vuosimaksuun, lähikeräysjärjestelmän käyttäjien vuosimaksuun ja kiinteistöittäisessä jätehuoltopalvelussa sekajätteen keräysvälineen yksikköhintaan.

26 § Lisätyöt

Yksikköhinta euroa / yksikkö:

	alv 0 %	alv 25,5 %
Jäteastian siirto tai jätessäkin kanto kiinteistöllä/kiinteistöillä 5 metrin jälkeen alkava 5 metriä	1,73	2,17
Sekajätessäkin asennus	1,59	2,00
Sisäsäkki 240 litran astiaan	2,32	2,91
Syväsäiliön kertakäyttösäkki	8,01	10,05
Biojätessäkki 140–240 litran astiaan	2,32	2,91
Auton peruuttaminen haja-asutusalueella 100 metrin jälkeen alkava 100 m	10,10	12,68
Ajoneuvonosturilla tyhjennettävän säiliön irtokansi	6,37	7,99
Täyttöasteen seuranta / tyhjennettävä jätejäte /kerta	0,34	0,43
Tuntiveloitushinta	101,00	126,76
Tuntityö kiinteistöllä, alkava 15 minuuttia	25,25	31,69
Järjestelmään sopimaton avain / käynti	6,33	7,94
Rajattu 6 tunnin pääsyaika / käynti	25,50	32,00
Lisäjäte, pakattuna tai ylitäytetty jäteastia, korkeintaan 200 litraa	kuten 240 l	kuten 240 l
Lisäjäte yli 200 litraa, alkava 500 litraa	kuten 660 l	kuten 660 l



	alv 0 %	alv 25,5 %
<b>Lisämaksu siitä, että jäteastia pestään/desinfioidaan tilauksesta pesureitin yhteydessä. Biojätteen pinta-astian sisäpesu sisältyy astian tyhjennys hintaan kaksi kertaa vuodessa.</b>		
<b>Jäteastian pesu 140–770 l</b>	24,20	30,37
<b>Jäteastian desinfiointi* 140–360 l</b>	7,55	9,48
<b>Jäteastian desinfiointi* 660–770 l</b>	10,10	12,68
<b>Syväsäiliön sisäosien pesu / jätejäte</b>	100,00	125,50
<b>Syväsäiliön ulkopuolinen* pesu</b>	37,40	46,94
<b>Syväsäiliön desinfiointi* / jätejäte</b>	16,20	20,33
<b>Tuntiveloitushinta, pesukalusto</b>	156,00	195,75

\*Desinfiointi ja ulkopuolinen pesu ovat astiapesun/sisäosien pesun lisäpalveluita. Syväsäiliön sisäosien pesu ja desinfiointi tehdään kerralla kaikille samassa runkokaivossa olevan syväsäiliön jätejakeille. Maksu sisältää astiatyhjennyksen.

<b>Korvausmaksu tuhoutuneesta tai kadonneesta käsin siirrettävästä jäteastiasta</b>		
<b>140 litran astia</b>	44,20	55,47
<b>240 litran astia</b>	44,20	55,47
<b>360 litran astia</b>	59,80	75,05
<b>660 litran astia</b>	143,00	179,47
<b>770 litran astia</b>	143,00	179,47

	alv 0 %	alv 25,5 %
Maksu turhaan toimitetun jäteastian pois kuljettamisesta	101,00	126,76
Aluejätepisteen tai ekopisteen siivousmaksu roskaajalle / käynti	101,00	126,76
Lähikeräyspisteen siivousmaksu, tuntiveloitushinta, alkava tunti	101,00	126,76
Pyynnöstä kiinteistön haltijalle annettavat tiedot kiinteistöltä kuljetetun jätteen määrästä ja toimituspaikasta jätelajeittain / kerta	64,06	80,40
Palvelumaksu, siirtoasiakirjan tulostus / kpl	4,00	5,02
Vaakapalvelumaksu / jätekeskuksessa vastaanotettavat painoperusteiset jätteet / krm	20,00	25,10

27 § Kangasala, Lempäälä, Nokia, Orivesi, Pirkkala, Tampere

Sekajätteen jätemaksu, euroa / tyhjennys:

	alv 0 %	alv 25,5 %
<b>Pakkaavaan jäteautoon tyhjennettävä jäte</b>		
<b>Jätesäkki 200 litraa, määräysten mukainen</b>	5,11	6,41
<b>Jäteastia 140 l</b>	4,44	5,57
<b>Jäteastia 240 l</b>	5,66	7,10
<b>Jäteastia 360 l</b>	7,81	9,80
<b>Jäteastia 660 l</b>	9,85	12,36

<b>Ajoneuvonosturilla tyhjennettävä jäte</b>		
<b>Säiliö enintään 0,8 m<sup>3</sup></b>	17,63	22,13
<b>Säiliö 1,3 m<sup>3</sup></b>	28,02	35,17
<b>Säiliö 3 m<sup>3</sup></b>	41,67	52,30
<b>Säiliö 5 m<sup>3</sup></b>	62,88	78,91

<b>Vaihtolavakalustolla* tyhjennettävä jäte / kuljetus- ja perusmaksuosuus</b>		
<b>Vaihtolavasäiliö 6 m<sup>3</sup></b>	113,00	141,82
<b>Vaihtolavasäiliö 8 m<sup>3</sup></b>	122,17	153,32
<b>Vaihtolava 16 m<sup>3</sup></b>	128,35	161,08
<b>Vaihtolava 20 m<sup>3</sup></b>	135,00	169,43
<b>Vaihtolava 24 m<sup>3</sup></b>	139,00	174,45
<b>Vaihtolava 30 m<sup>3</sup></b>	146,34	183,66
<b>Jätepuristin</b>	95,30	119,60

\*Vaihtolavasäiliön, vaihtolavan ja puristinten käsittelymaksut määräytyvät painoperusteisesti

28 § Biojätteen jätemaksu, euroa / tyhjennys:

	<b>alv 0 %</b>	<b>alv 25,5 %</b>
<b>Pakkaavaan jäteautoon tyhjennettävä jäte (Taksa sisältää astian sisäpesun kaksi kertaa vuodessa)</b>		
<b>Jäteastia 140 l</b>	3,47	4,35
<b>Jäteastia 240 l</b>	4,05	5,08
<b>Jäteastia 360 l</b>	4,24	5,32
<b>Jäteastia 660 l</b>	7,35	9,22

<b>Ajoneuvonosturilla tyhjennettävä jäte</b>		
<b>Säiliö 0,3 m<sup>3</sup></b>	16,19	20,32
<b>Säiliö 0,5 m<sup>3</sup></b>	16,28	20,53
<b>Säiliö 0,8 m<sup>3</sup></b>	17,18	21,56
<b>Säiliö 1,3 m<sup>3</sup></b>	27,58	34,61

Vaihtolavakalustolla tyhjennettävä biojäte / kuljetusmaksuosuus		
Jäähdyttävä biosäiliö 4–12 m <sup>3</sup>	126,28	158,48
Biosäiliö 30 m <sup>3</sup> **	126,28	158,48

\*\* Alueellisen putkikeräysjärjestelmän (Tampereen Ranta-Tampella) koontasemalla sijaitseva biosäiliö.

Imuautolla*** tyhjennettävä biojäte / kuljetusmaksuosuus		
Nestemäinen bio (imettävä) <3 m <sup>3</sup>	230,00	288,65

\*\*\* Kiinteistökohtaiset lisämaksut osaltaan liitetaksan 29 § mukaan.

## 29 § Hämeenkyrö

Sekajätteen jätemaksu, euroa / tyhjennys:

	alv 0 %	alv 25,5 %
<b>Pakkaavaan jäteautoon tyhjennettävä jäte</b>		
Jätesäkki 200 litraa, määräysten mukainen	5,66	7,10
Jäteastia 140 l	5,48	6,88
Jäteastia 240 l	6,67	8,37
Jäteastia 360 l	8,57	10,76
Jäteastia 660 l	10,33	12,96

Ajoneuvonosturilla tyhjennettävä jäte		
Säiliö enintään 0,8 m <sup>3</sup>	26,83	33,67
Säiliö 1,3 m <sup>3</sup>	33,90	42,54
Säiliö 3 m <sup>3</sup>	49,56	62,20
Säiliö 5 m <sup>3</sup>	68,96	86,54

<b>Vaihtolavakalustolla* tyhjennettävä jäte / kuljetus- ja perusmaksuosuus</b>		
<b>Vaihtolavasäiliö 6 m<sup>3</sup></b>	131,00	164,41
<b>Vaihtolavasäiliö 8 m<sup>3</sup></b>	141,00	176,96
<b>Vaihtolava 16 m<sup>3</sup></b>	151,00	189,51
<b>Vaihtolava 20 m<sup>3</sup></b>	161,00	202,06
<b>Vaihtolava 24 m<sup>3</sup></b>	171,00	214,61
<b>Vaihtolava 30 m<sup>3</sup></b>	186,00	233,43
<b>Jätepuristin</b>	150,38	188,73

\*Vaihtolavasäiliön, vaihtolavan ja puristinten käsittelymaksut määräytyvät painoperusteisesti

30 § Biojätteen jätemaksu, euroa / tyhjennys:

	<b>alv 0 %</b>	<b>alv 25,5 %</b>
<b>Pakkaavaan jäteautoon tyhjennettävä jäte (Taksa sisältää astian sisäpesun kaksi kertaa vuodessa)</b>		
<b>Jäteastia 140 l</b>	5,12	6,43
<b>Jäteastia 240 l</b>	5,60	7,03
<b>Jäteastia 360 l</b>	6,50	8,16
<b>Jäteastia 660 l</b>	7,80	9,79

<b>Ajoneuvonosturilla tyhjennettävä jäte</b>		
<b>Säiliö 0,3 m<sup>3</sup></b>	23,26	29,19
<b>Säiliö 0,5 m<sup>3</sup></b>	23,69	29,73
<b>Säiliö 0,8 m<sup>3</sup></b>	24,24	30,42
<b>Säiliö 1,3 m<sup>3</sup></b>	30,31	38,04

31 § Ikaalinen

Sekajätteen jätemaksu, euroa / tyhjennys:

	alv 0 %	alv 25,5 %
<b>Pakkaavaan jäteautoon tyhjennettävä jäte</b>		
<b>Jätesäkki 200 litraa, määräysten mukainen</b>	5,95	7,47
<b>Jäteastia 140 l</b>	5,93	7,44
<b>Jäteastia 240 l</b>	7,17	9,00
<b>Jäteastia 360 l</b>	8,97	11,26
<b>Jäteastia 660 l</b>	11,18	14,03

<b>Ajoneuvonosturilla tyhjennettävä jäte</b>		
<b>Säiliö enintään 0,8 m<sup>3</sup></b>	26,83	33,67
<b>Säiliö 1,3 m<sup>3</sup></b>	34,55	43,36
<b>Säiliö 3 m<sup>3</sup></b>	49,56	62,20
<b>Säiliö 5 m<sup>3</sup></b>	68,96	86,54

<b>Vaihtolavakalustolla* tyhjennettävä jäte / kuljetus- ja perusmaksuosuus</b>		
<b>Vaihtolavasäiliö 6 m<sup>3</sup></b>	173,00	217,12
<b>Vaihtolavasäiliö 8 m<sup>3</sup></b>	177,00	222,14
<b>Vaihtolava 16 m<sup>3</sup></b>	261,00	327,56
<b>Vaihtolava 20 m<sup>3</sup></b>	261,00	327,56
<b>Vaihtolava 24 m<sup>3</sup></b>	266,00	333,83
<b>Vaihtolava 30 m<sup>3</sup></b>	266,00	333,83
<b>Jätepuristin</b>	244,60	306,97

\*Vaihtolavasäiliön, vaihtolavan ja puristinten käsittelymaksut määräytyvät painoperusteisesti

32 § Biojätteen jätemaksu, euroa / tyhjennys:

	alv 0 %	alv 25,5 %
<b>Pakkaavaan jäteautoon tyhjennettävä jäte (Taksa sisältää astian sisäpesun kaksi kertaa vuodessa)</b>		
Jäteastia 140 l	5,37	6,74
Jäteastia 240 l	5,66	7,10
Jäteastia 360 l	5,85	7,34
Jäteastia 660 l	8,11	10,18

<b>Ajoneuvonosturilla tyhjennettävä jäte</b>		
Säiliö 0,3 m <sup>3</sup>	22,99	28,85
Säiliö 0,5 m <sup>3</sup>	23,08	28,97
Säiliö 0,8 m <sup>3</sup>	25,01	31,39
Säiliö 1,3 m <sup>3</sup>	28,30	35,52

33 § Juupajoki

Sekajätteen jätemaksu, euroa / tyhjennys:

	alv 0 %	alv 25,5 %
<b>Pakkaavaan jäteautoon tyhjennettävä jäte</b>		
<b>Jätesäkki 200 litraa, määräysten mukainen</b>	5,30	6,65
Jäteastia 140 l	4,76	5,97
Jäteastia 240 l	5,98	7,50
Jäteastia 360 l	8,42	10,57
Jäteastia 660 l	10,73	13,47

<b>Ajoneuvonosturilla tyhjennettävä jäte</b>		
Säiliö enintään 0,8 m <sup>3</sup>	35,37	44,39
Säiliö 1,3 m <sup>3</sup>	44,90	56,35
Säiliö 3 m <sup>3</sup>	51,35	64,44
Säiliö 5 m <sup>3</sup>	68,00	85,34

<b>Vaihtolavakalustolla* tyhjennettävä jäte / kuljetus- ja perusmaksuosuus</b>		
<b>Vaihtolavasäiliö 6 m<sup>3</sup></b>	116,00	145,58
<b>Vaihtolavasäiliö 8 m<sup>3</sup></b>	129,00	161,90
<b>Vaihtolava 16 m<sup>3</sup></b>	139,00	174,45
<b>Vaihtolava 20 m<sup>3</sup></b>	159,00	199,55
<b>Vaihtolava 24 m<sup>3</sup></b>	179,00	224,65
<b>Vaihtolava 30 m<sup>3</sup></b>	189,00	237,20
<b>Jätepuristin</b>	177,35	222,57

\*Vaihtolavasäiliön, vaihtolavan ja puristinten käsittelymaksut määräytyvät painoperusteisesti

34 § Biojätteen jätemaksu, euroa / tyhjennys:

	<b>alv 0 %</b>	<b>alv 25,5 %</b>
<b>Pakkaavaan jäteautoon tyhjennettävä jäte (Taksa sisältää astian sisäpesun kaksi kertaa vuodessa)</b>		
<b>Jäteastia 140 l</b>	4,22	5,30
<b>Jäteastia 240 l</b>	4,75	5,96
<b>Jäteastia 360 l</b>	5,85	7,34
<b>Jäteastia 660 l</b>	10,16	12,75

<b>Ajoneuvonosturilla tyhjennettävä jäte</b>		
<b>Säiliö 0,3 m<sup>3</sup></b>	32,35	40,60
<b>Säiliö 0,5 m<sup>3</sup></b>	34,00	42,67
<b>Säiliö 0,8 m<sup>3</sup></b>	34,35	43,11
<b>Säiliö 1,3 m<sup>3</sup></b>	38,00	47,69

35 § **Mänttä-Vilppula**

Sekajätteen jätemaksu, euroa / tyhjennys:

	alv 0 %	alv 25,5 %
<b>Pakkaavaan jäteautoon tyhjennettävä jäte</b>		
<b>Jätesäkki 200 litraa, määräysten mukainen</b>	5,31	6,66
<b>Jäteastia 140 l</b>	5,60	7,03
<b>Jäteastia 240 l</b>	7,02	8,81
<b>Jäteastia 360 l</b>	7,95	9,98
<b>Jäteastia 660 l</b>	11,49	14,42

<b>Ajoneuvonosturilla tyhjennettävä jäte</b>		
<b>Säiliö enintään 0,8 m<sup>3</sup></b>	30,11	37,79
<b>Säiliö 1,3 m<sup>3</sup></b>	39,00	48,95
<b>Säiliö 3 m<sup>3</sup></b>	52,83	66,30
<b>Säiliö 5 m<sup>3</sup></b>	72,02	90,39

<b>Vaihtolavakalustolla* tyhjennettävä jäte / kuljetus- ja perusmaksuosuus</b>		
<b>Vaihtolavasäiliö 6 m<sup>3</sup></b>	148,00	185,74
<b>Vaihtolavasäiliö 8 m<sup>3</sup></b>	153,00	192,02
<b>Vaihtolava 16 m<sup>3</sup></b>	160,00	200,80
<b>Vaihtolava 20 m<sup>3</sup></b>	163,00	204,57
<b>Vaihtolava 24 m<sup>3</sup></b>	174,00	218,37
<b>Vaihtolava 30 m<sup>3</sup></b>	174,00	218,37
<b>Jätepuristin</b>	189,37	237,66

\*Vaihtolavasäiliön, vaihtolavan ja puristinten käsittelymaksut määräytyvät painoperusteisesti

36 § Biojätteen jätemaksu, euroa / tyhjennys:

	alv 0 %	alv 25,5 %
<b>Pakkaavaan jäteautoon tyhjennettävä jäte (Taksa sisältää astian sisäpesun kaksi kertaa vuodessa)</b>		
Jäteastia 140 l	4,31	5,41
Jäteastia 240 l	4,77	5,99
Jäteastia 360 l	6,40	8,03
Jäteastia 660 l	7,94	9,96

<b>Ajoneuvonosturilla tyhjennettävä jäte</b>		
Säiliö 0,3 m <sup>3</sup>	20,00	25,10
Säiliö 0,5 m <sup>3</sup>	21,35	26,79
Säiliö 0,8 m <sup>3</sup>	23,85	29,93
Säiliö 1,3 m <sup>3</sup>	29,00	36,40

37 § Parkano

Sekajätteen jätemaksu, euroa / tyhjennys:

	alv 0 %	alv 25,5 %
<b>Pakkaavaan jäteautoon tyhjennettävä jäte</b>		
Jätesäkki 200 litraa, määräysten mukainen	5,95	7,47
Jäteastia 140 l	6,21	7,79
Jäteastia 240 l	7,48	9,39
Jäteastia 360 l	9,26	11,62
Jäteastia 660 l	11,86	14,88

<b>Ajoneuvonosturilla tyhjennettävä jäte</b>		
Säiliö enintään 0,8 m <sup>3</sup>	26,83	33,67
Säiliö 1,3 m <sup>3</sup>	35,90	45,05
Säiliö 3 m <sup>3</sup>	49,56	62,20
Säiliö 5 m <sup>3</sup>	68,96	86,54

<b>Vaihtolavakalustolla* tyhjennettävä jäte / kuljetus- ja perusmaksuosuus</b>		
<b>Vaihtolavasäiliö 6 m<sup>3</sup></b>	195,00	244,73
<b>Vaihtolavasäiliö 8 m<sup>3</sup></b>	219,00	274,85
<b>Vaihtolava 16 m<sup>3</sup></b>	254,00	318,77
<b>Vaihtolava 20 m<sup>3</sup></b>	254,00	318,77
<b>Vaihtolava 24 m<sup>3</sup></b>	266,00	333,83
<b>Vaihtolava 30 m<sup>3</sup></b>	266,00	333,83
<b>Jätepuristin</b>	229,04	287,45

\*Vaihtolavasäiliön, vaihtolavan ja puristinten käsittelymaksut määräytyvät painoperusteisesti

38 § Biojätteen jätemaksu, euroa / tyhjennys:

	<b>alv 0 %</b>	<b>alv 25,5 %</b>
<b>Pakkaavaan jäteautoon tyhjennettävä jäte (Taksa sisältää astian sisäpesun kaksi kertaa vuodessa)</b>		
<b>Jäteastia 140 l</b>	5,37	6,74
<b>Jäteastia 240 l</b>	5,66	7,10
<b>Jäteastia 360 l</b>	5,85	7,34
<b>Jäteastia 660 l</b>	8,11	10,18

<b>Ajoneuvonosturilla tyhjennettävä jäte</b>		
<b>Säiliö 0,3 m<sup>3</sup></b>	22,75	28,55
<b>Säiliö 0,5 m<sup>3</sup></b>	22,97	28,83
<b>Säiliö 0,8 m<sup>3</sup></b>	25,18	31,60
<b>Säiliö 1,3 m<sup>3</sup></b>	28,30	35,52

39 § Pälkäne

Sekajätteen jätemaksu, euroa / tyhjennys:

	alv 0 %	alv 25,5 %
<b>Pakkaavaan jäteautoon tyhjennettävä jäte</b>		
Jätesäkki 200 litraa, määräysten mukainen	5,68	7,13
Jäteastia 140 l	4,78	6,00
Jäteastia 240 l	5,95	7,47
Jäteastia 360 l	7,90	9,91
Jäteastia 660 l	11,10	13,93

<b>Ajoneuvonosturilla tyhjennettävä jäte</b>		
Säiliö enintään 0,8 m <sup>3</sup>	33,62	42,19
Säiliö 1,3 m <sup>3</sup>	38,90	48,82
Säiliö 3 m <sup>3</sup>	43,67	54,81
Säiliö 5 m <sup>3</sup>	63,48	79,67

<b>Vaihtolavakalustolla* tyhjennettävä jäte / kuljetus- ja perusmaksuosuus</b>		
Vaihtolavasäiliö 6 m <sup>3</sup>	169,00	212,10
Vaihtolavasäiliö 8 m <sup>3</sup>	176,00	220,88
Vaihtolava 16 m <sup>3</sup>	186,00	233,43
Vaihtolava 20 m <sup>3</sup>	196,00	245,98
Vaihtolava 24 m <sup>3</sup>	238,00	298,69
Vaihtolava 30 m <sup>3</sup>	250,00	313,75
Jätepuristin	260,00	326,30

\*Vaihtolavasäiliön, vaihtolavan ja puristinten käsittelymaksut määräytyvät painoperusteisesti

40 § Biojätteen jätemaksu, euroa / tyhjennys:

	alv 0 %	alv 25,5 %
<b>Pakkaavaan jäteautoon tyhjennettävä jäte (Taksa sisältää astian sisäpesun kaksi kertaa vuodessa)</b>		
Jäteastia 140 l	3,74	4,69
Jäteastia 240 l	4,36	5,47
Jäteastia 360 l	5,50	6,90
Jäteastia 660 l	10,30	12,93

<b>Ajoneuvonosturilla tyhjennettävä jäte</b>		
Säiliö 0,3 m <sup>3</sup>	19,40	24,35
Säiliö 0,5 m <sup>3</sup>	19,80	24,85
Säiliö 0,8 m <sup>3</sup>	21,96	27,56
Säiliö 1,3 m <sup>3</sup>	29,00	36,40

41 § Ruovesi

Sekajätteen jätemaksu, euroa / tyhjennys:

	alv 0 %	alv 25,5 %
<b>Pakkaavaan jäteautoon tyhjennettävä jäte</b>		
Jätesäkki 200 litraa, määräysten mukainen	5,65	7,09
Jäteastia 140 l	4,78	6,00
Jäteastia 240 l	6,00	7,53
Jäteastia 360 l	8,15	10,23
Jäteastia 660 l	11,23	14,09

<b>Ajoneuvonosturilla tyhjennettävä jäte</b>		
Säiliö enintään 0,8 m <sup>3</sup>	30,11	37,79
Säiliö 1,3 m <sup>3</sup>	38,90	48,82
Säiliö 3 m <sup>3</sup>	52,83	66,30
Säiliö 5 m <sup>3</sup>	72,05	90,42

<b>Vaihtolavakalustolla* tyhjennettävä jäte / kuljetus- ja perusmaksuosuus</b>		
<b>Vaihtolavasäiliö 6 m<sup>3</sup></b>	155,00	194,53
<b>Vaihtolavasäiliö 8 m<sup>3</sup></b>	170,00	213,35
<b>Vaihtolava 16 m<sup>3</sup></b>	184,00	230,92
<b>Vaihtolava 20 m<sup>3</sup></b>	204,00	256,02
<b>Vaihtolava 24 m<sup>3</sup></b>	221,00	277,36
<b>Vaihtolava 30 m<sup>3</sup></b>	241,00	302,46
<b>Jätepuristin</b>	233,74	293,34

\*Vaihtolavasäiliön, vaihtolavan ja puristinten käsittelymaksut määräytyvät painoperusteisesti

42 § Biojätteen jätemaksu, euroa / tyhjennys:

	<b>alv 0 %</b>	<b>alv 25,5 %</b>
<b>Pakkaavaan jäteautoon tyhjennettävä jäte (Taksa sisältää astian sisäpesun kaksi kertaa vuodessa)</b>		
<b>Jäteastia 140 l</b>	4,18	5,25
<b>Jäteastia 240 l</b>	4,77	5,99
<b>Jäteastia 360 l</b>	5,35	6,71
<b>Jäteastia 660 l</b>	8,64	10,84

<b>Ajoneuvonosturilla tyhjennettävä jäte</b>		
<b>Säiliö 0,3 m<sup>3</sup></b>	24,00	30,12
<b>Säiliö 0,5 m<sup>3</sup></b>	26,35	33,07
<b>Säiliö 0,8 m<sup>3</sup></b>	29,83	37,44
<b>Säiliö 1,3 m<sup>3</sup></b>	35,00	43,93

43 § Sastamalan alueet

Sekajätteen jätemaksu, euroa / tyhjennys:

	alv 0 %	alv 25,5 %
<b>Pakkaavaan jäteautoon tyhjennettävä jäte</b>		
<b>Jätesäkki 200 litraa, määräysten mukainen</b>	6,31	7,92
<b>Jäteastia 140 l</b>	5,69	7,14
<b>Jäteastia 240 l</b>	6,62	8,31
<b>Jäteastia 360 l</b>	7,93	9,95
<b>Jäteastia 660 l</b>	12,40	15,56

<b>Ajoneuvonosturilla tyhjennettävä jäte</b>		
<b>Säiliö enintään 0,8 m<sup>3</sup></b>	35,12	44,08
<b>Säiliö 1,3 m<sup>3</sup></b>	39,90	50,07
<b>Säiliö 3 m<sup>3</sup></b>	42,81	53,73
<b>Säiliö 5 m<sup>3</sup></b>	62,65	78,63

<b>Vaihtolavakalustolla* tyhjennettävä jäte / kuljetus- ja perusmaksuosuus</b>		
<b>Vaihtolavasäiliö 6 m<sup>3</sup></b>	160,00	200,80
<b>Vaihtolavasäiliö 8 m<sup>3</sup></b>	180,00	225,90
<b>Vaihtolava 16 m<sup>3</sup></b>	200,00	251,00
<b>Vaihtolava 20 m<sup>3</sup></b>	220,00	276,10
<b>Vaihtolava 24 m<sup>3</sup></b>	238,00	298,69
<b>Vaihtolava 30 m<sup>3</sup></b>	250,00	313,75
<b>Jätepuristin</b>	188,00	235,94

\*Vaihtolavasäiliön, vaihtolavan ja puristinten käsittelymaksut määräytyvät painoperusteisesti

44 § Biojätteen jätemaksu, euroa / tyhjennys:

	alv 0 %	alv 25,5 %
<b>Pakkaavaan jäteautoon tyhjennettävä jäte (Taksa sisältää astian sisäpesun kaksi kertaa vuodessa)</b>		
Jäteastia 140 l	4,63	5,81
Jäteastia 240 l	4,99	6,26
Jäteastia 360 l	5,35	6,71
Jäteastia 660 l	11,85	14,87

<b>Ajoneuvonosturilla tyhjennettävä jäte</b>		
Säiliö 0,3 m <sup>3</sup>	26,00	32,63
Säiliö 0,5 m <sup>3</sup>	29,00	36,40
Säiliö 0,8 m <sup>3</sup>	30,33	38,06
Säiliö 1,3 m <sup>3</sup>	37,00	46,44

45 § Vesilahti

Sekajätteen jätemaksu, euroa / tyhjennys:

	alv 0 %	alv 25,5 %
<b>Pakkaavaan jäteautoon tyhjennettävä jäte</b>		
Jätesäkki 200 litraa, määräysten mukainen	5,45	6,84
Jäteastia 140 l	4,93	6,19
Jäteastia 240 l	6,20	7,78
Jäteastia 360 l	8,31	10,43
Jäteastia 660 l	10,12	12,70

<b>Ajoneuvonosturilla tyhjennettävä jäte</b>		
Säiliö enintään 0,8 m <sup>3</sup>	32,62	40,94
Säiliö 1,3 m <sup>3</sup>	43,90	55,09
Säiliö 3 m <sup>3</sup>	50,38	63,23
Säiliö 5 m <sup>3</sup>	63,97	80,28

<b>Vaihtolavakalustolla* tyhjennettävä jäte / kuljetus- ja perusmaksuosuus</b>		
<b>Vaihtolavasäiliö 6 m<sup>3</sup></b>	175,00	219,63
<b>Vaihtolavasäiliö 8 m<sup>3</sup></b>	185,00	232,18
<b>Vaihtolava 16 m<sup>3</sup></b>	190,00	238,45
<b>Vaihtolava 20 m<sup>3</sup></b>	199,00	249,75
<b>Vaihtolava 24 m<sup>3</sup></b>	219,00	274,85
<b>Vaihtolava 30 m<sup>3</sup></b>	229,00	287,40
<b>Jätepuristin</b>	134,59	168,91

\*Vaihtolavasäiliön, vaihtolavan ja puristinten käsittelymaksut määräytyvät painoperusteisesti

46 § Biojätteen jätemaksu, euroa / tyhjennys:

	<b>alv 0 %</b>	<b>alv 25,5 %</b>
<b>Pakkaavaan jäteautoon tyhjennettävä jäte (Taksa sisältää astian sisäpesun kaksi kertaa vuodessa)</b>		
<b>Jäteastia 140 l</b>	3,75	4,71
<b>Jäteastia 240 l</b>	4,13	5,18
<b>Jäteastia 360 l</b>	5,60	7,03
<b>Jäteastia 660 l</b>	7,66	9,61

<b>Ajoneuvonosturilla tyhjennettävä jäte</b>		
<b>Säiliö 0,3 m<sup>3</sup></b>	17,71	22,23
<b>Säiliö 0,5 m<sup>3</sup></b>	17,91	22,48
<b>Säiliö 0,8 m<sup>3</sup></b>	32,10	40,29
<b>Säiliö 1,3 m<sup>3</sup></b>	35,10	44,05

47 § Virrat

Sekajätteen jätemaksu, euroa / tyhjennys:

	alv 0 %	alv 25,5 %
<b>Pakkaavaan jäteautoon tyhjennettävä jäte</b>		
<b>Jätesäkki 200 litraa, määräysten mukainen</b>	6,06	7,61
<b>Jäteastia 140 l</b>	6,99	8,77
<b>Jäteastia 240 l</b>	8,18	10,27
<b>Jäteastia 360 l</b>	9,92	12,45
<b>Jäteastia 660 l</b>	11,81	14,82

<b>Ajoneuvonosturilla tyhjennettävä jäte</b>		
<b>Säiliö enintään 0,8 m<sup>3</sup></b>	34,36	43,12
<b>Säiliö 1,3 m<sup>3</sup></b>	40,90	51,33
<b>Säiliö 3 m<sup>3</sup></b>	52,83	66,30
<b>Säiliö 5 m<sup>3</sup></b>	72,03	90,40

<b>Vaihtolavakalustolla* tyhjennettävä jäte / kuljetus- ja perusmaksuosuus</b>		
<b>Vaihtolavasäiliö 6 m<sup>3</sup></b>	197,00	247,24
<b>Vaihtolavasäiliö 8 m<sup>3</sup></b>	206,00	258,53
<b>Vaihtolava 16 m<sup>3</sup></b>	217,00	272,34
<b>Vaihtolava 20 m<sup>3</sup></b>	226,00	283,63
<b>Vaihtolava 24 m<sup>3</sup></b>	258,00	323,79
<b>Vaihtolava 30 m<sup>3</sup></b>	258,00	323,79
<b>Jätepuristin</b>	237,96	298,64

\*Vaihtolavasäiliön, vaihtolavan ja puristinten käsittelymaksut määräytyvät painoperusteisesti

48 § Biojätteen jätemaksu, euroa / tyhjennys:

	alv 0 %	alv 25,5 %
<b>Pakkaavaan jäteautoon tyhjennettävä jäte (Taksa sisältää astian sisäpesun kaksi kertaa vuodessa)</b>		
Jäteastia 140 l	4,03	5,06
Jäteastia 240 l	4,70	5,90
Jäteastia 360 l	6,40	8,03
Jäteastia 660 l	7,94	9,96

<b>Ajoneuvonosturilla tyhjennettävä jäte</b>		
Säiliö 0,3 m <sup>3</sup>	20,10	25,23
Säiliö 0,5 m <sup>3</sup>	21,10	26,48
Säiliö 0,8 m <sup>3</sup>	22,10	27,74
Säiliö 1,3 m <sup>3</sup>	29,00	36,40

49 § Ylöjärvi

Sekajätteen jätemaksu, euroa / tyhjennys:

	alv 0 %	alv 25,5 %
<b>Pakkaavaan jäteautoon tyhjennettävä jäte</b>		
<b>Jätesäkki 200 litraa, määräysten mukainen</b>	5,11	6,41
Jäteastia 140 l	4,66	5,85
Jäteastia 240 l	5,87	7,37
Jäteastia 360 l	7,93	9,95
Jäteastia 660 l	10,44	13,10

<b>Ajoneuvonosturilla tyhjennettävä jäte</b>		
Säiliö enintään 0,8 m <sup>3</sup>	22,46	28,19
Säiliö 1,3 m <sup>3</sup>	29,44	36,95
Säiliö 3 m <sup>3</sup>	46,02	57,76
Säiliö 5 m <sup>3</sup>	67,87	85,18

<b>Vaihtolavakalustolla* tyhjennettävä jäte / kuljetus- ja perusmaksuosuus</b>		
<b>Vaihtolavasäiliö 6 m<sup>3</sup></b>	122,00	153,11
<b>Vaihtolavasäiliö 8 m<sup>3</sup></b>	127,17	159,60
<b>Vaihtolava 16 m<sup>3</sup></b>	153,35	193,71
<b>Vaihtolava 20 m<sup>3</sup></b>	180,00	225,90
<b>Vaihtolava 24 m<sup>3</sup></b>	203,00	254,77
<b>Vaihtolava 30 m<sup>3</sup></b>	240,00	301,20
<b>Jätepuristin</b>	174,94	219,56

\*Vaihtolavasäiliön, vaihtolavan ja puristinten käsittelymaksut määräytyvät painoperusteisesti

50 § Biojätteen jätemaksu, euroa / tyhjennys:

	<b>alv 0 %</b>	<b>alv 25,5 %</b>
<b>Pakkaavaan jäteautoon tyhjennettävä jäte (Taksa sisältää astian sisäpesun kaksi kertaa vuodessa)</b>		
<b>Jäteastia 140 l</b>	3,66	4,59
<b>Jäteastia 240 l</b>	4,10	5,15
<b>Jäteastia 360 l</b>	5,60	7,03
<b>Jäteastia 660 l</b>	7,66	9,61

<b>Ajoneuvonosturilla tyhjennettävä jäte</b>		
<b>Säiliö 0,3 m<sup>3</sup></b>	18,28	22,94
<b>Säiliö 0,5 m<sup>3</sup></b>	18,41	23,10
<b>Säiliö 0,8 m<sup>3</sup></b>	19,09	23,96
<b>Säiliö 1,3 m<sup>3</sup></b>	28,80	36,14

51 § **Pakkausjätteet**

**Metalli:**

Tampere, Pirkkala, Lempäälä, Nokia, Kangasala, Ylöjärvi ja Orivesi, euroa/tyhjennys:

Asuinkiinteistöillä

	<b>alv 0 %</b>	<b>alv 25,5 %</b>
<b>Enintään 240-litraiset astiat</b>	6,51	8,17
<b>Enintään 660-litraiset astiat</b>	7,86	9,86
<b>Enintään 5 m<sup>3</sup> säiliöt</b>	33,37	41,88

Muilla jätelain 32 §:n piiriin kuuluvilla kiinteistöillä

	<b>alv 0 %</b>	<b>alv 25,5 %</b>
<b>Enintään 240-litraiset astiat</b>	6,65	8,35
<b>Enintään 660-litraiset astiat</b>	8,30	10,41
<b>Enintään 5 m<sup>3</sup> säiliöt</b>	34,20	42,92

**Metalli:**

Hämeenkyrö, Ikaalinen, Juupajoki, Mänttä-Vilppula, Parkano, Pälkäne, Ruovesi, Sastamalan alueet, Vesilahti ja Virrat, euroa/tyhjennys:

Asuinkiinteistöillä

	<b>alv 0 %</b>	<b>alv 25,5 %</b>
<b>Enintään 240-litraiset astiat</b>	7,61	9,55
<b>Enintään 660-litraiset astiat</b>	8,86	11,12
<b>Enintään 5 m<sup>3</sup> säiliöt</b>	33,37	41,88

Muilla jätelain 32 §:n piiriin kuuluvilla kiinteistöillä

	<b>alv 0 %</b>	<b>alv 25,5 %</b>
<b>Enintään 240-litraiset astiat</b>	7,75	9,72
<b>Enintään 660-litraiset astiat</b>	9,30	11,68
<b>Enintään 5 m<sup>3</sup> säiliöt</b>	34,20	42,92

Metalliastioiden mahdolliset siirtomatkat peritään jätetaksan mukaisesti. Lisäjättemaksu alkavalta 0,5 m<sup>3</sup>:ltä on sama kuin enintään 660-litraisen metalliastian tyhjennysmaksu.

**Lasipakkaukset:**

Tampere, Pirkkala, Lempäälä, Nokia, Kangasala, Ylöjärvi ja Orivesi, euroa/tyhjennys:

Asuinkiinteistöillä

	alv 0 %	alv 25,5 %
<b>Enintään 240-litraiset astiat</b>	6,60	8,28
<b>Enintään 660-litraiset astiat</b>	8,25	10,35
<b>Enintään 0,8 m<sup>3</sup> säiliö</b>	35,70	44,80
<b>Enintään 1,5 m<sup>3</sup> säiliö</b>	36,45	45,74
<b>Enintään 3 m<sup>3</sup> säiliö</b>	44,80	56,22

Muilla jätelain 32 §:n piiriin kuuluvilla kiinteistöillä

	alv 0 %	alv 25,5 %
<b>Enintään 240-litraiset astiat</b>	6,60	8,28
<b>Enintään 660-litraiset astiat</b>	8,25	10,35
<b>Enintään 0,8 m<sup>3</sup> säiliö</b>	35,70	44,80
<b>Enintään 1,5 m<sup>3</sup> säiliö</b>	36,45	45,74
<b>Enintään 3 m<sup>3</sup> säiliö</b>	44,80	56,22

**Lasipakkaukset:**

Hämeenkyrö, Ikaalinen, Juupajoki, Mänttä-Vilppula, Parkano, Pälkäne, Ruovesi, Sastamalan alueet, Vesilahti ja Virrat, euroa/tyhjennys:

Asuinkiinteistöillä

	alv 0 %	alv 25,5 %
Enintään 240-litraiset astiat	7,65	9,60
Enintään 660-litraiset astiat	9,15	11,48
Enintään 0,8 m <sup>3</sup> säiliö	37,75	47,38
Enintään 1,5 m <sup>3</sup> säiliö	38,45	48,25
Enintään 3 m <sup>3</sup> säiliö	51,15	64,19

Muilla jätelain 32 §:n piiriin kuuluvilla kiinteistöillä

	alv 0 %	alv 25,5 %
Enintään 240-litraiset astiat	7,65	9,60
Enintään 660-litraiset astiat	9,15	11,48
Enintään 0,8 m <sup>3</sup> säiliö	37,75	47,38
Enintään 1,5 m <sup>3</sup> säiliö	38,45	48,25
Enintään 3 m <sup>3</sup> säiliö	51,15	64,19

Lasipakkausastioiden mahdolliset siirtomatkat peritään jätetaksan mukaisesti. Lisäjättemaksu alkavalta 0,5 m<sup>3</sup>:ltä on sama kuin enintään 660-litraisen lasipakkausastian tyhjennysmaksu.

#### Muovipakkaukset:

Tampere, Pirkkala, Lempäälä, Nokia, Kangasala, Ylöjärvi ja Orivesi, euroa/tyhjennys:

Asuinkiinteistöillä

	alv 0 %	alv 25,5 %
Enintään 240-litraiset astiat	8,10	10,17
Enintään 770-litraiset astiat	8,25	10,35
Enintään 1,5 m <sup>3</sup> säiliö	25,65	32,19
Enintään 3,0 m <sup>3</sup> säiliö	31,05	38,97
Enintään 5,0 m <sup>3</sup> säiliö	36,65	46,00
Jätepuristin	150,00	188,25

Muilla jätelain 32 §:n piiriin kuuluvilla kiinteistöillä

	alv 0 %	alv 25,5 %
<b>Enintään 240-litraiset astiat</b>	8,10	10,17
<b>Enintään 770-litraiset astiat</b>	8,25	10,35
<b>Enintään 1,5 m<sup>3</sup> säiliö</b>	25,65	32,19
<b>Enintään 3,0 m<sup>3</sup> säiliö</b>	31,05	38,97
<b>Enintään 5,0 m<sup>3</sup> säiliö</b>	36,65	46,00
<b>Jätepuristin</b>	150,00	188,25

**Muovipakkaukset:**

Hämeenkyrö, Ikaalinen, Juupajoki, Mänttä-Vilppula, Parkano, Pälkäne, Ruovesi, Sastamalan alueet, Vesilahti ja Virrat, euroa/tyhjennys:

Asuinkiinteistöillä

	alv 0 %	alv 25,5 %
<b>Enintään 240-litraiset astiat</b>	9,40	11,80
<b>Enintään 770-litraiset astiat</b>	9,55	11,99
<b>Enintään 1,5 m<sup>3</sup> säiliö</b>	28,90	36,27
<b>Enintään 3,0 m<sup>3</sup> säiliö</b>	33,90	42,54
<b>Enintään 5,0 m<sup>3</sup> säiliö</b>	39,35	49,38

Muilla jätelain 32 §:n piiriin kuuluvilla kiinteistöillä

	alv 0 %	alv 25,5 %
<b>Enintään 240-litraiset astiat</b>	9,40	11,80
<b>Enintään 770-litraiset astiat</b>	9,55	11,99
<b>Enintään 1,5 m<sup>3</sup> säiliö</b>	28,90	36,27
<b>Enintään 3,0 m<sup>3</sup> säiliö</b>	33,90	42,54
<b>Enintään 5,0 m<sup>3</sup> säiliö</b>	39,35	49,38

Muovipakkausastioiden mahdolliset siirtomatkat peritään jätetaksan mukaisesti. Lisäjättemaksu alkavalta 0,5 m<sup>3</sup>:ltä on sama kuin enintään 770-litraisen muovipakkausastian tyhjennysmaksu.

**Kartonkipakkaukset:**

Tampere, Pirkkala, Lempäälä, Nokia, Kangasala, Ylöjärvi ja Orivesi, euroa/tyhjennys:

Asuinkiinteistöillä

	alv 0 %	alv 25,5 %
<b>Pintakeräysastiat</b>		
Enintään 240-litraiset astiat	5,44	6,83
Enintään 770-litraiset astiat	6,08	7,63
Rullakko	7,40	9,29
Paali enintään 40 kg	7,40	9,29
<b>Säiliöt</b>		
Enintään 5 m <sup>3</sup> säiliö	21,72	27,26
Jätepuristin	96,00	120,48

Muilla jätelain 32 §:n piiriin kuuluvilla kiinteistöillä

	alv 0 %	alv 25,5 %
<b>Pintakeräysastiat</b>		
Enintään 240-litraiset astiat	6,06	7,61
Enintään 770-litraiset astiat	6,70	8,41
Rullakko	8,01	10,05
Paali enintään 40 kg	8,01	10,05
<b>Säiliöt</b>		
Enintään 5 m <sup>3</sup> säiliö	25,11	31,51
Jätepuristin	125,04	156,93

**Kartonkipakkaukset:**

Hämeenkyrö, Ikaalinen, Juupajoki, Mänttä-Vilppula, Parkano, Pälkäne, Ruovesi, Sastamalan alueet, Vesilahti ja Virrat euroa/tyhjennys:

Asuinkiinteistöillä

	alv 0 %	alv 25,5 %
<b>Pintakeräysastiat</b>		
<b>Enintään 240-litraiset astiat</b>	7,78	9,76
<b>Enintään 770-litraiset astiat</b>	8,28	10,39
<b>Rullakko</b>	9,59	12,04
<b>Paali enintään 40 kg</b>	9,59	12,04
<b>Säiliöt</b>		
<b>Enintään 5m<sup>3</sup> säiliö</b>	37,13	46,60
<b>Jätepuristin</b>	146,00	183,23

Muilla jätelain 32 §:n piiriin kuuluvilla kiinteistöillä

	alv 0 %	alv 25,5 %
<b>Pintakeräysastiat</b>		
<b>Enintään 240-litraiset astiat</b>	8,40	10,55
<b>Enintään 770-litraiset astiat</b>	8,90	11,17
<b>Rullakko</b>	10,20	12,80
<b>Paali enintään 40 kg</b>	10,20	12,80
<b>Säiliöt</b>		
<b>Enintään 5m<sup>3</sup> säiliö</b>	40,52	50,85
<b>Jätepuristin</b>	175,04	219,68

Kartonkipakkausastioiden mahdolliset siirtomatkat peritään jätetaksan mukaisesti. Lisäjättemaksu alkavalta 0,5 m<sup>3</sup>:ltä on sama kuin enintään 770-litraisen kartonkipakkausastian tyhjennysmaksu.

## 52 § Kotitalouksien\* pientuojat

Kuorman sisältäessä useampia jätelajeja, kuormasta peritään maksu kalleimman jätelajin mukaan.

Jättemaksut jäteasemilla ja jätekeskuksissa, euroa/kuorma:

	alv 0 %	alv 25,5 %
<b>Sekajäte, kuorma</b>		
<b>Enintään 0,5 m<sup>3</sup></b>	8,77	11,00
<b>Enintään 2 m<sup>3</sup></b>	21,51	27,00
<b>Enintään 4 m<sup>3</sup></b>	37,45	47,00

	alv 0 %	alv 25,5 %
<b>Puujäte, kuorma</b>		
<b>Enintään 2 m<sup>3</sup></b>	21,51	27,00
<b>Enintään 4 m<sup>3</sup></b>	37,45	47,00
<b>Kyllästetty puu enintään 0,5 m<sup>3</sup></b>	14,34	18,00
<b>Kyllästetty puu enintään 2 m<sup>3</sup></b>	57,37	72,00

\*Koskee myös kuntien hallinto- ja palvelutoiminnassa syntyvää jätelain 32 §:n mukaisia jätteitä.

Em. kuutiomäärät ylittäviin kuormiin sovelletaan 54 §:n mukaisia painoperusteisia jättemaksuja.

Veloituksetta vastaanotetaan erikseen lajiteltuna:

- Kotitalouden materiaalina hyötykäyttöön kelpaava jäte, kuten paperi, pahvi, kartonki, metalli ja lasipakkaukset.

- Kotitalouden vaaralliset jätteet, lukuun ottamatta yli 200 litran erinä öljyjä tai muita nesteitä, joiden jätemaksu määräytyy painoperusteisesti käyttäen TSV-taksan vaarallisen jätteen käsittelymaksuja.
- Kotitalouden sähkölaitteet.

Jätekeskuksissa pientuojapaikalle lisäksi

	<b>alv 0</b> %	<b>alv</b> <b>25,5 %</b>
<b>Kyllästetty puu enintään 4 m<sup>3</sup></b>	114,74	144,00
<b>Maa-aines, peräkärrikuorma tai sitä tilavuudeltaan vastaava kuorma, enintään 2 m<sup>3</sup></b>	7,97	10,00
<b>Betoni- ja tiilijäte, peräkärrikuorma tai sitä tilavuudeltaan vastaava kuorma, enintään 2 m<sup>3</sup></b>	7,97	10,00

Veloituksetta vastaanotetaan erikseen lajiteltuna:

- Risut, oksat ja pienet puunrungot, peräkärrikuorma tai sitä tilavuudeltaan vastaava kuorma, enintään 4 m<sup>3</sup>
- Maatuvat puutarhajätteet (haravointijäte ja omenat), peräkärrikuorma tai sitä tilavuudeltaan vastaava kuorma, enintään 2 m<sup>3</sup>

Em. kuutiomäärät ylittäviin kuormiin sovelletaan 54 §:n mukaisia painoperusteisia jätemaksuja.

52 § Kotitalouksien\* pientuojat

Pienin maksu per jätelaji määräytyy 0,5 m<sup>3</sup> mukaan, jonka jälkeen noudatetaan 1 m<sup>3</sup>:n tarkkuutta.

Jättemaksut jäteasemilla ja jätekeskuksissa, euroa/kuorma:

	alv 0 %	alv 25,5 %
<b>Sekajäte, m<sup>3</sup></b>	9,56	12,00
<b>Puujäte, m<sup>3</sup></b>	9,56	12,00
<b>Kyllästetty puu, m<sup>3</sup></b>	28,68	36,00

Jäteasemilla vastaanotetaan kyllästettyä puuta korkeintaan 2 m<sup>3</sup>:n erissä. 4 m<sup>3</sup> ylittäviä kuormia vastaanotetaan vain jätekeskuksissa ja niihin sovelletaan 54 §:n mukaisia painoperusteisia jättemaksuja.

Veloituksetta vastaanotetaan erikseen lajiteltuna:

- Kotitalouden materiaalina hyötykäyttöön kelpaava jäte, kuten paperi, pahvi, kartonki, metalli ja lasipakkaukset.
- Kotitalouden vaaralliset jätteet, lukuun ottamatta yli 200 litran erinä öljyjä tai muita nesteitä, joiden jättemaksu määräytyy painoperusteisesti käyttäen TSV-taksan vaarallisen jätteen käsittelymaksuja.
- Kotitalouden sähkölaitteet.

Jätekeskuksissa lisäksi pientuojapaikalle euroa / m<sup>3</sup>, enintään 2 m<sup>3</sup> erissä:

	alv 0 %	alv 25,5 %
<b>Maa-aines, m<sup>3</sup></b>	3,98	5,00
<b>Betoni- ja tiilijäte, m<sup>3</sup></b>	3,98	5,00

Veloituksetta vastaanotetaan erikseen lajiteltuna:

- Risut, oksat ja pienet puunrungot, peräkärrikuorma tai sitä tilavuudeltaan vastaava kuorma, enintään 4 m<sup>3</sup>

- Maatuvat puutarhajätteet (haravointijäte ja omenat), peräkäräkuorma tai sitä tilavuudeltaan vastaava kuorma, enintään 2 m<sup>3</sup>

Em. kuutiomäärät ylittäviin kuormiin sovelletaan 54 §:n mukaisia painoperusteisia jätemaksuja.

\*Koskee myös kuntien hallinto- ja palvelutoiminnassa syntyvää jätelain 32 §:n mukaisia jätteitä.

#### 53 § Lavapalvelut kotitalouksille

Hinnat sisältävät lavan toimituksen ja noudon lisäksi lavan käytön 1–5 vuorokauden ajan. Jätteenkäsittelymaksuun sovelletaan 54 §:n mukaisia painoperusteisia jätemaksuja.

Vyöhykerajaus on nähtävissä Pirkanmaan Jätehuolto Oy:n internetsivuilla.

	alv 0 %	alv 25,5 %
<b>Vyöhyke 1</b>	231,08	290,00
<b>Vyöhyke 2</b>	278,09	349,00
<b>Lisäviikko</b>	23,90	30,00
<b>Tuntihinta vyöhykkeiden ulkopuolella</b>	92,43	116,00

54 § **Kotitalouksien\* painoperusteiset jätemaksut jätekeskuksissa**

Jätemaksu euroa/tonni:

	<b>alv 0 %</b>	<b>alv 25,5 %</b>
<b>Betoni- ja tiilijäte</b>	45,00	56,48
<b>Kannot</b>	58,72	73,69
<b>Kyllästetty puu</b>	82,78	103,89
<b>Maa-aines</b>	24,70	31,00
<b>Loppusijoitettava, verollinen</b>	183,27	230,00
<b>Loppusijoitettava erityisjäte, asbestit</b>	167,33	210,00
<b>Maatuvat puutarhajätteet (mm. haravointijäte ja omenat)</b>	51,79	65,00
<b>Puujäte</b>	30,28	38,00
<b>Risut, oksat ja pienet puunrungot</b>	maksuton	maksuton
<b>Suurikokoinen esikäsiteltävä jäte ja muu yhdyskuntajäte</b>	168,92	212,00

\*Koskee myös kuntien hallinto- ja palvelutoiminnassa syntyvää jätelain 32 §:n mukaisia jätteitä.

55 § **Repsikka-noutopalvelu**

Repsikka-noutopalvelut kotitalouksilta pakettiautolla:

	<b>alv 0 %</b>	<b>alv 25,5 %</b>
<b>Yksi esine, laite tai huonekalu</b>	82,07	103,00
<b>Kaksi esinettä, laitetta tai suuri huonekalu</b>	91,63	115,00
<b>Kolme esinettä tai iso huonekalu ja muu esine</b>	103,59	130,00

Kiinteähintaisten Repsikka-noutojen maksut sisältävät kuljetusmaksun lisäksi jätteenkäsittelymaksun.

<b>Suuremman jätemäärän nouto pakettiautolla, tuntiveloitushinta</b>	91,63	115,00
--	-------	--------

Suuremman jätemäärän Repsikka-noudoissa tuntiveloitushintaan perustuvan kuljetusmaksun (sisältää kuljettajan lisäksi kantajan) lisäksi veloitetaan tämän jätetaksan 54 §:n mukainen jätteenkäsittelymaksu.

Muut Repsikka-noudot kotitalouksilta kuorma-autolla tai koppiautolla:

	<b>alv 0 %</b>	<b>alv 25,5 %</b>
<b>Nouto kuorma-autolla tai koppiautolla, tuntiveloitushinta</b>	96,41	121,00
<b>Nouto kourallisella kuorma-autolla, tuntiveloitushinta</b>	103,59	130,00

Repsikka-noutopalvelut muilta jätelain 32 §:n mukaisilta toiminnoilta:

	<b>alv 0 %</b>	<b>alv 25,5 %</b>
<b>Nouto pakettiautolla, tuntiveloitushinta</b>	91,63	115,00
<b>Nouto kuorma-autolla tai koppiautolla, tuntiveloitushinta</b>	96,41	121,00
<b>Nouto kourallisella kuorma-autolla, tuntiveloitushinta</b>	103,59	130,00
<b>Apumies, tuntiveloitushinta</b>	48,61	61,00

Tuntiveloitushintaan perustuvan kuljetusmaksun lisäksi veloitetaan pakettiautonoudossa tämän jätetaksan 52 §:n mukainen jätteenkäsittelymaksu ja muissa noudoissa tämän jätetaksan 54 §:n mukainen painoperusteinen jätteenkäsittelymaksu.

## 56 § Sanasto

Tämä jätetaksa perustuu jätelaissa määriteltyihin käsitteisiin ottaen huomioon seuraavat täsmennykset ja lisäykset:

- **Biojätteellä** tarkoitetaan asumisessa, toimistoissa, ravintoloissa, tukkuliikkeissä, ruokaloissa, ateriapalveluissa, vähittäisliikkeissä ja muissa vastaavissa toiminnoissa syntyvää eloperäistä elintarvike- ja puutarhajätettä, joka on kokonaisuudessaan biologisesti hajoavaa kiinteää ja myrkytöntä jätettä.
- **Jätelaji** on jätehuollon järjestäjän antamaan ohjeistukseen perustuva hylättävistä aineista ja esineistä koostuva materiaalivirta, jonka jätteentuottajat syntypaikkalajittelulla muodostavat asianomaiselle jätelajille tarkoitettuun keräysvälineeseen tai kuljetusvälineeseen keräyspisteessä tai kuormauspaikassa.
- **Jätteen keräyksellä** tarkoitetaan jätteen kokoamista kiinteistön haltijan, kunnan, tuottajan, jakelijan tai muun järjestämään vastaanottopaikkaan omatoimista käsittelyä varten tai jätteen kuljettamiseksi käsittelyyn, mukaan lukien jätteen alustava lajittelu ja tilapäinen varastointi.
- **Keräyspiste** on yhden tai useamman jätelajin keräystä varten muodostettu vastaanottopaikka, jossa on yksi tai useampi keräysväline kunkin jätelajin lyhytaikaista varastointia ja kuljetusta varten.
- **Keräysvälineitä** ovat esimerkiksi erilaiset jäteastiat, ajoneuvonosturilla nostettavat säiliöt, vaihtolavasovitteiset keräysvälineet ja ns. putkijärjestelmän syöttöputket. Keräysvälineeseen aine tai esine voidaan laittaa pakkaamatta tai pakattuna lyhytaikaista varastointia ja kuljetusta varten terveyttä, ympäristöä ja viihtyisyyttä koskevien määräysten mukaisesti.
  - **Jäteastiat** ovat käsin siirreltäviä, pyörällisiä, enintään 770 litran muovisia, kannellisia jäteastioita, jotka voidaan tyhjentää jäteautoon koneellisesti.
  - **Ajoneuvonosturilla nostettavat säiliöt** ovat maan pinnalle tai osittain maan alle asennettuja säiliöitä, jotka tyhjenetään jäteautoon ajoneuvossa olevalla nosturilla.
  - **Vaihtolavasovitteiset keräysvälineet** (esim. vaihtolavasäiliö, jätipuristin, vaihtolava) ovat vaihtolavakalustolla tyhjennettäviä säiliöitä tai lavoja, jotka kuljetetaan jätteen vastaanottopaikalle tyhjennettäväksi.
- **Kuormauspaikka** on kuljetusajoneuvolle määritelty pysähdyspaikka yhdestä tai useammasta keräyspisteestä suoritettavaa noutoa varten.

- **Lähikeräysjärjestelmä** on asuntoaluekohtainen yhdyskuntajätteen keräysjärjestelmä, jossa jätteet kerätään keskitetysti usean kiinteistön yhteisessä käytössä olevassa keräyspisteessä. Lähikeräysjärjestelmässä alueella ei ole kiinteistökohtaisia jätteistöitä.
- **Lähikeräyspiste** on lähikeräysjärjestelmän alueelle sijoittuvien kiinteistöjen yhteinen keräyspiste.
- **Nouto** on työ, jonka kuljetusajoneuvon yksi tai useampi työntekijä tai muu työntekijä keräyspisteeseen ja kuormauspaikan muodostamalla alueella tekee jätelajin kuormaukseksi kuljetusvälineen kuormatilaan. Nouto voidaan tehdä myös teknisellä järjestelmällä (esimerkiksi putkijärjestelmä), jolloin se tarkoittaa jätelajien siirtoa järjestelmällä keräyspisteestä kuljetusvälineen kuormatilaan.
- **Repsikka-nouto** on tilauspalvelu, joka voi noutaa esimerkiksi kotitaloudessa syntyvät sellaiset jätteet tai käytöstä poistetut esineet, joita ei voi laittaa tavalliseen jätteastiaan suuren kokonsa takia.
- **Sekajäte** on kuntavastuulle kuuluva yhdyskuntajätteisiin luokiteltava jätelaji, joka jää jäljelle, kun jätteen tuottajat ovat syntypaikalla lajitelleet erillisiksi jätelajeiksi biojätteen, kierrätettävät jätteet, erityisjätteet, suurikokoiset jätteet ja vaaralliset jätteet.
- **Vaarallisia jätteitä** ovat jätelain mukaan sellaiset jätteet, jotka ovat palo- tai räjähdysvaarallisia, tartuntavaarallisia, muutoin terveydelle vaarallisia, ympäristölle vaarallisia tai joilla on muu vastaava vaaraominaisuus.
- **Urakka-alue** on jätelogistiikan käsite, jolla tarkoitetaan erikseen määriteltyjen keräyspisteiden muodostamaa joukkoa, josta yhden tai useamman jätelajin nouto- ja kuljetustyö on määritelty suoritettavaksi. Kuntavastuullisen jätehuollon järjestämisessä nouto- ja kuljetustyö kilpailutetaan urakka-alueittain.

#### 57 § Jätetaksan voimaantulo

Tämä jätetaksa astuu voimaan 1.1.2026. Samalla jätehuoltoviranomaisen aiemmin vahvistama jätetaksa kumotaan. Jätetaksa astuu voimaan mahdollisesta muutoksenhausta huolimatta.

## **Yhteystiedot**

Alueellinen jätehuoltolautakunta

PL 487 33101 Tampere

Frenckellinaukio 2 B

03 5656 4400

[jatehuoltolautakunta@tampere.fi](mailto:jatehuoltolautakunta@tampere.fi)

[www.tampere.fi/jatehuoltolautakunta](http://www.tampere.fi/jatehuoltolautakunta)

## **ALUEELLISEN JÄTEHUOLTOLAUTAKUNNAN HYVÄKSYMÄT MUUTOKSET**

### **29.4.2026 §23**

Voimaan 1.5.2026

§ 2, 18, 28 (Poistettu Vuoreksen putkikeräystä koskevat viittaukset ja lisätty pykälään 18 Vuoreksen lähikeräysjärjestelmän toiminta-alue)